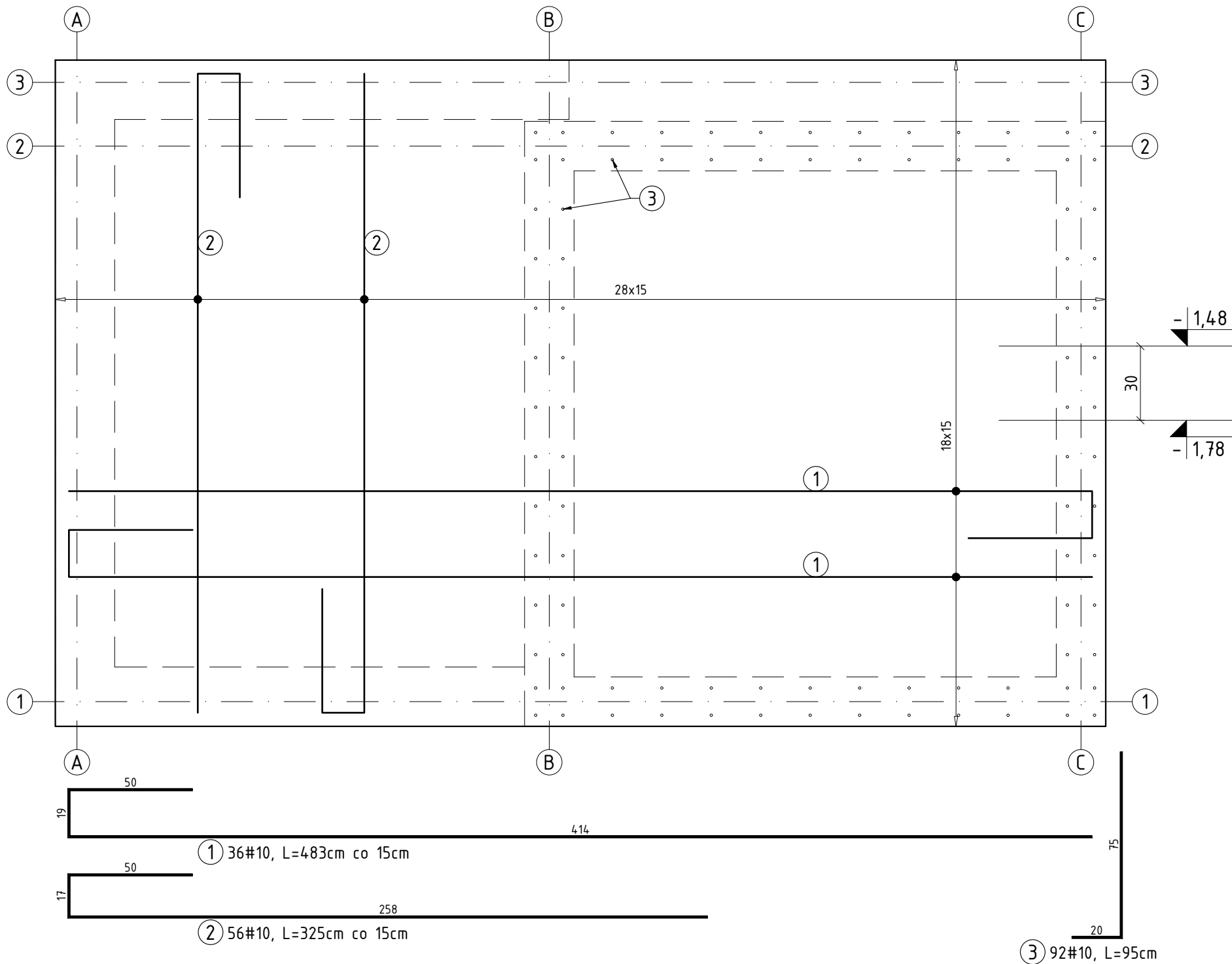


PŁYTA FUNDAMENTOWA PF1
Skala 1:20




UWAGI

- Wymiary podano w [cm]. Rzędne w [m].
- Rysunek rozpatrywać łącznie z rysunkami poszczególnych branż.
- Wymiary należy odczytywać z linii wymiarowych. Wymiarów nie odmierzać i nie odczytywać ze skali rysunku.
- Rysunek rozpatrywać łącznie z rysunkami szalunkowymi.
- Min. długości zakładu prętów $\phi 8-40\text{cm}$, $\phi 10-50\text{cm}$, $\phi 12-60\text{cm}$, $\phi 16-80\text{cm}$.
- Grubość płyty $h=30,0\text{cm}$.
- Grubość otuliny zbrojenia $5,0\text{cm}$.
- Pręty tąć naprzemiennie.
- Pręty dociąć i dopasować do geometrii płyty i otworów.
- Instalacje oraz otwory w płycie wg projektów branżowych.

ZESTAWIENIE STALI ZBROJENIOWEJ

Nr	Ilość [szt]	Śred. [mm]	Długość [cm]	#8	#10
1	36	10	483		173.8
2	56	10	325		182.1
3	92	10	95		87.4
RAZEM wg średnic [m]				0	443.3
MASA 1mb [kg/m]				0.395	0.617
RAZEM wg średnic [kg]				0.0	273.5
RAZEM wg gat. stali [kg]				274	

BETON C25/30 (B30)
STAL ZBROJENIOWA A-IIIN (B500SP)

PRACOWNIA PROJEKTOWA  BIURO INŻYNIERSKIE ROBERT TELESZYŃSKI 42-202 Częstochowa, ul. Raciborska 13, tel. 504 645 245			
PROJEKT	ROZBUDOWA BUDYNKU SPECJALNEGO OŚRODKA SZKOLNO-WYCHOWAWCZEGO NR 1 W CZĘSTOCHOWIE O ZEWNĘTRZNY SZYB WINDY Z WINDĄ OSOBOWĄ DLA OSÓB NIEPEŁNOSPRAWNYCH ADRES INWESTYCJI: dz. ewid. nr 120/20 obręb 0229 Częstochowa; ul. Legionów 54A		NR RYS K2.01
RYSUNEK - BRANŻA KONSTRUKCYJNA PŁYTA FUNDAMENTOWA PF1			SKALA 1 :20
PROJEKTOWAŁ	mgr inż. Marcin Kubiec SWK/0160/PBKb/19	PODPIS	DATA Lipiec 2025
SPRAWDZIŁ	mgr inż. Michał Janaszek SWK/0161/PBKb/18	PODPIS	
OPRACOWANIE	mgr inż. Robert Teleszyński	PODPIS	
INWESTOR Gmina Miasto Częstochowa 42-217 Częstochowa, ul. Śląska 11/13			